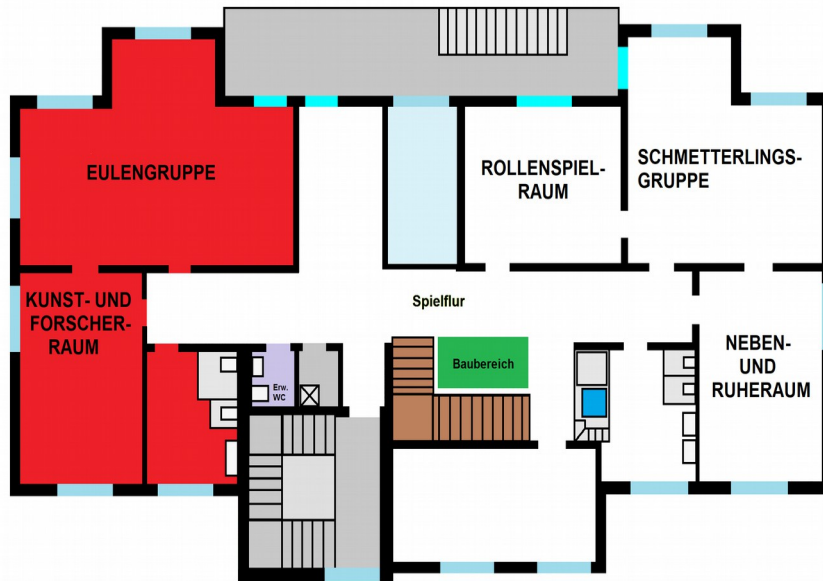


OBERGESCHOSS: EULENGRUPPE



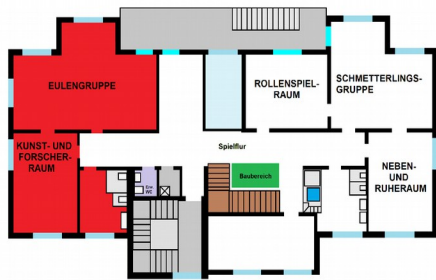
In der Eulengruppe werden 25 Kinder im Alter von 3 Jahren bis zur Einschulung von 2-3 MitarbeiterInnen betreut.

Die Marienkäfer wechseln mit drei Jahren in die Eulengruppe.



HAUPTGRUPPENRAUM EULEN

OBERGESCHOSS: EULENGRUPPE



HAUPTGRUPPENRAUM EULEN

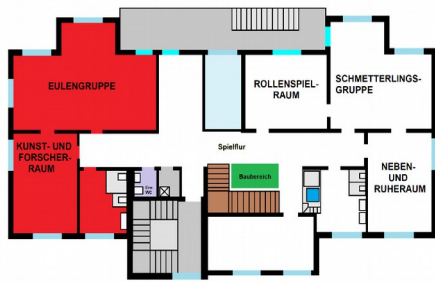


Spiel-, Bau- und
Morgenkreisteppich
mit Lesecke und
Geburtstagsbaum

Die Eulen - und die Schmetterlingsgruppe haben jeweils einen Hauptgruppenraum in dem auch die Mahlzeiten eingenommen werden.

Die übrigen Räume sind als Funktionsräume gestaltet und können in Absprache von Kindern beider Gruppen genutzt werden.

OBERGESCHOSS: EULENGRUPPE



WASCHRAUM

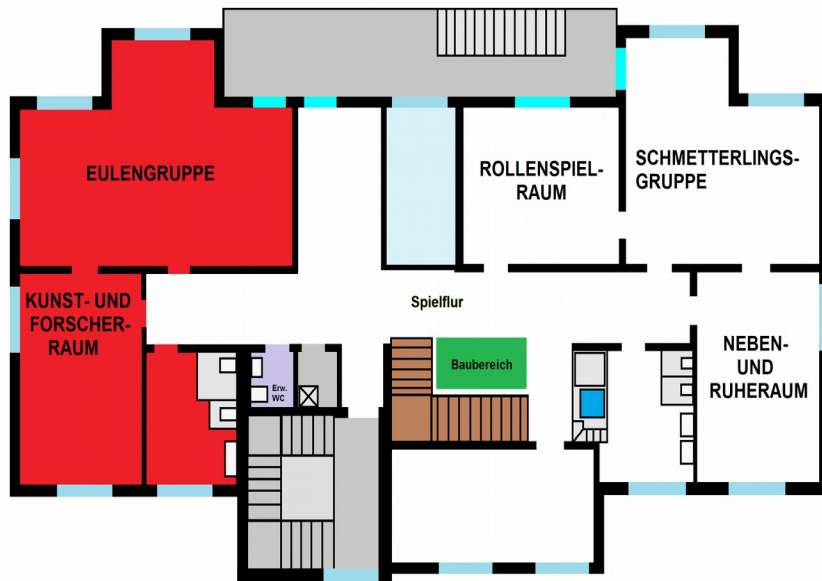


Waschraum mit Toilettenampel:

Grün ist frei.

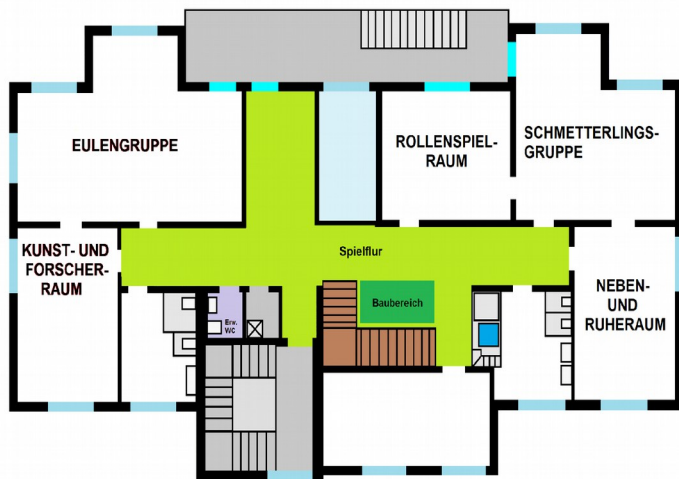
Rot ist besetzt.

OBERGESCHOSS: EULENGRUPPE



**KUNST- UND
FORSCHER-
RAUM**





OBERGESCHOSS: SPIELFLUR UND GARDEROBENBEREICH FÜR EULEN UND SCHMETTERLINGE



EULEN- GRUPPE

Jedes Kind hat seinen eigenen Garderobenbereich, der mit seinem Bild gekennzeichnet ist.

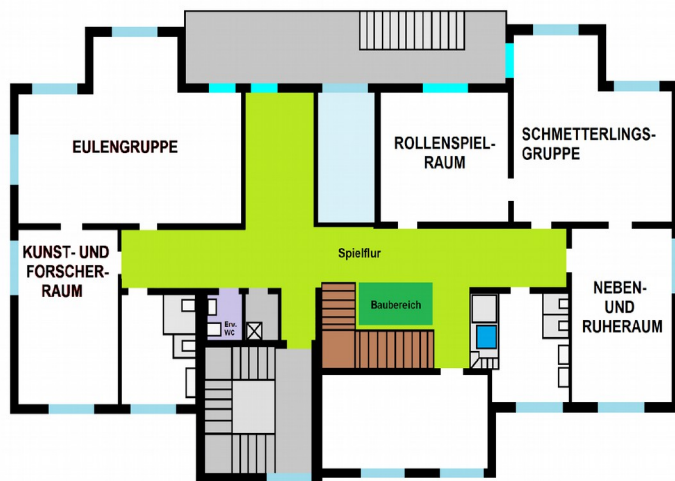
Hier gibt es für jedes Kind einen Dreifachhaken und ein Doppelregal um die Dinge des Tages zu verstauen.

Für Wechselsachen haben die Kinder jeweils noch eine eigene Schublade.

Gummistiefel werden am Stiefelkaktus aufgehängt.



SCHMETTERLINGSGRUPPE



OBERGESCHOSS: SPIELFLUR UND GARDEROBENBEREICH FÜR EULEN UND SCHMETTERLINGE



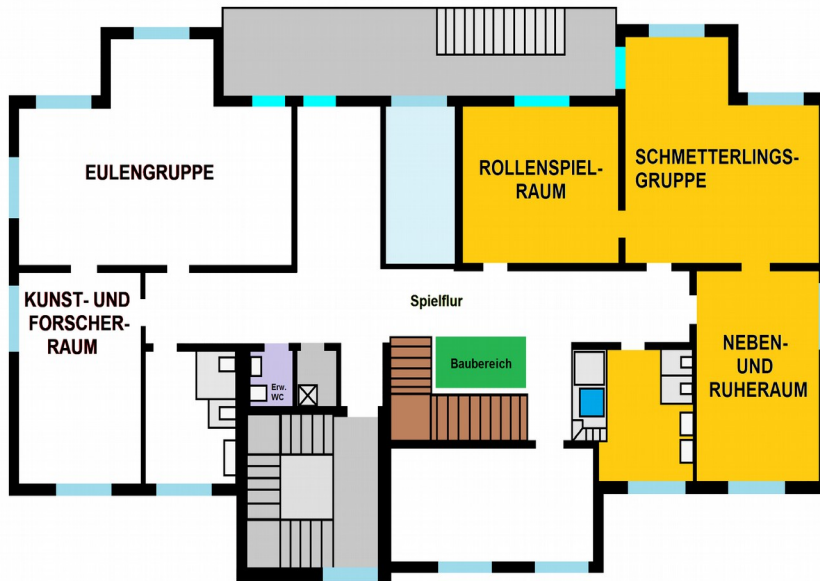
Wie in den anderen Bereichen, dürfen die Kinder auch in den Spielbereichen des Flures in Absprache spielen und haben hier wieder die Möglichkeit sich mit den vorhandenen Materialien individuell auszuleben.

Kaufladen



Bauteppich

OBERGESCHOSS: SCHMETTERLINGSGRUPPE



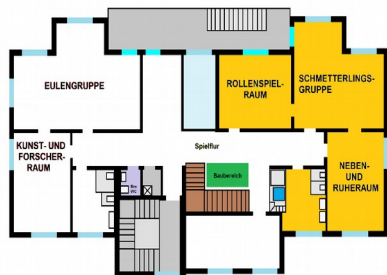
In der Schmetterlingsgruppe werden 20 Kinder im Alter von 2 Jahren bis zur Einschulung von 3 ErzieherInnen betreut.

Die Marienkäfer wechseln, je nach Entwicklungsstand, mit 2 Jahren in die Schmetterlingsgruppe.

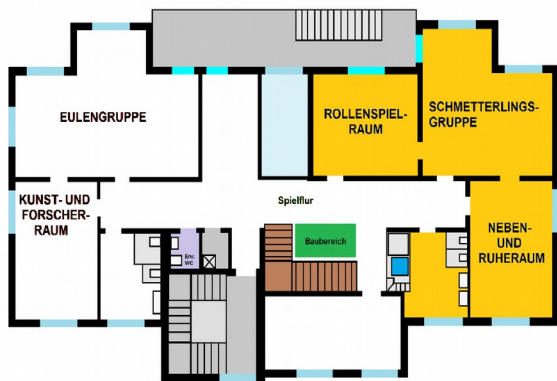


HAUPTGRUPPENRAUM

OBERGESCHOSS: SCHMETTERLINGSGRUPPE HAUPTGRUPPENRAUM



OBERGESCHOSS: SCHMETTERLINGSGRUPPE



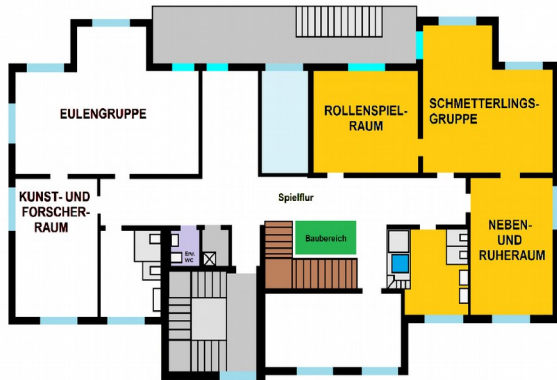
ROLLENSPIELRAUM MIT MORGENKREIS- UND SPIELTEPPICH



Der Rollenspielraum bietet viel Platz um sich ganz individuell auszuleben.

Die verschiedenen Elemente werden von den Kindern ganz nach ihren momentanen Interessen eingesetzt.

OBERGEKCHOSS: SCHMETTERLINGSGRUPPE



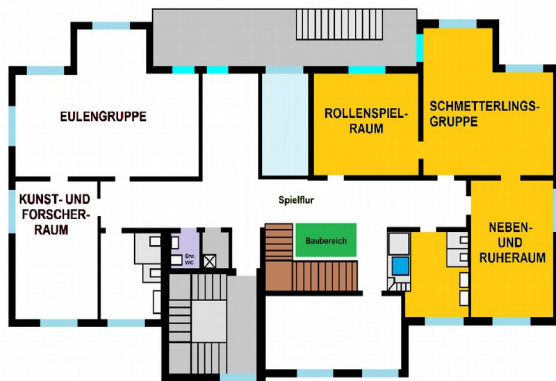
SCHLAF-, RUHE-, LESE-, UND SPIELRAUM

Im Vormittagsbereich dient der Raum als Spiel- und Leseraum, kann aber auch schon einmal zur Kinderdisco umfunktioniert werden, da er vollständig zu verdunkeln ist.



Nach dem Mittagessen, dient er den Kindern, die noch einen Mittagsschlaf halten, als Schlafraum. Für jedes Kind wird dann eine personalisierte Schlafmatratze bereitgestellt.

OBERGESCHOSS: SCHMETTERLINGSGRUPPE



WASCH- UND WICKELRAUM

Die Sanitäranlagen und Waschbecken sind an die verschiedenen Altersgruppen angepasst.



Wickel- und Pflegeutensilien bringen die Kinder je nach ihren Bedürfnissen selber mit.

WIE ES JETZT WEITER GEHT WENN WIR IHR INTERESSE GEWECKT HABEN:



MELDEN SIE IHR KIND ÜBER DAS LITTLE BIRD PORTAL DER STADT ESSEN FÜR UNSERE KITA AN.



DIESE VORMERKUNG ÜBERNEHMEN WIR DANN IN UNSERE ANMELDELISTE.



UM EINEN PLATZ VERGEBEN ZU KÖNNEN, MUSS EIN ELTERNTEIL UND DAS KIND IN DER KITA VORGESTELLT SEIN.



DA ES ZUR ZEIT NICHT ANDERS MÖGLICH IST, VEREINBAREN WIR EIN KURZES TREFFEN AM GARTENZAUN, DAMIT DIESE VORGABE ERFÜLLT IST.



ALLE WEITEREN FRAGEN, KÖNNEN DANN TELEFONISCH BESPROCHEN WERDEN.

WIR WÜRDEN UNS FREUEN VON IHNEN ZU HÖREN.

IHRE

